

Produkte mit dem Blauen Engel

Ausgezeichnet

Die neue Generation Betonstein.



RINN

Den Anfang
macht ein guter Stein.

Ökologisch verträglich bauen. Rinn Steine mit dem Blauen Engel

Rinn steht für **zukunftsfähiges Bauen**. Dafür sind **Umweltverträglichkeit** und ein **reduzierter Ressourcenverbrauch** die wichtigsten Voraussetzungen, die ein Produkt erfüllen muss.

Der Blaue Engel als Deutschlands renommiertestes Umweltzeichen spiegelt diese Anforderungen wider. Rinn Betonsteine mit bis zu 40% Recycling-Granulat sind **als erste Betonsteine mit dem Blauen Engel gekennzeichnet**. Für alle, die ökologisch verträglich bauen wollen, bieten wir mit diesen Steinen eine wertvolle Lösung.



www.blauer-engel.de/uz216

ressourcenschonend
schadstoffarm
umweltverträglich

Eigenschaften und Standards der Betonsteine mit dem Umweltsiegel finden Sie unter rinn.net/blauer-engel



Schützt die Ressourcen

- Reduziert den Abbau natürlicher Sande und Splitte
- Sorgt für den Erhalt von Rohstoffen und Ökosystemen
- Vollständig recycelbar



Rohstoffgewinnung



Beste Argumente für die Umwelt:



Schützt das Klima

- Rinn Produkte mit dem Blauen Engel sind klimaneutral
- Die CO₂-Bilanz ist ausgeglichen



Schützt das Ökosystem

- Produkte geben keine schädlichen Stoffe an die Umwelt ab
- Unschädlich für Menschen, Tiere, Insekten, Pflanzen



Schützt den Wasserkreislauf

- Lässt Regenwasser versickern und wieder verdunsten
- Reduziert die Gefahr von Überschwemmungen
- Reduziert Abwassergebühren



nachhaltig über den gesamten Lebenszyklus

Lebendig. Vielfältig. Modern.

Lukano 

Lukano lässt sich spielend leicht mit ganz unterschiedlichen Baustilen kombinieren – ob modern, klassisch oder Landhausstil. Die zwei Reihenbreiten bringen Abwechslung und eine gewisse Lebendigkeit in die Fläche. Dabei wirkt Lukano aber immer geradlinig und modern. Das Pflaster ordnet sich der Architektur dezent unter und fügt sich mühelos in die Gesamtgestaltung ein.

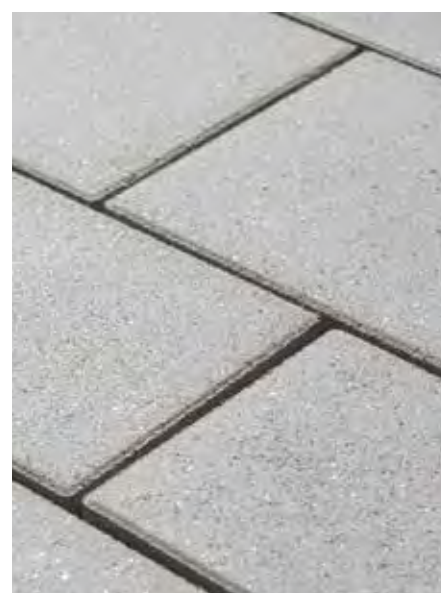




Lukano Pflaster rinnit Sonora-Beige
(» Seite 16)

Im Eingangsbereich **Podest** und **Blockstufen** in rinnit Platin schwarz

Lukano clearstone: Unser „Barfußpflaster“. Der neu entwickelte Stein verwöhnt Sie mit einer besonders weichen Oberflächenveredelung. Das fühlt sich toll an und sieht besonders edel aus. Glimmer-Partikel sorgen zudem für brillante Lichtreflexe.







Lukano rinnit Ligura-Grau
(>>> Seite 16)

Mit **Mauerwinkeln** und **Blockstufen**
kombiniert, jeweils in rinnit Basalt

Neue Farbe: color Mero-Beige fein mit
Farbspiel und Color Protect. Die warmen
Ton-in-Ton-Nuancen gibt es auch als
Laziano® Pflaster und Medino Platten.



Farbschutz
Color Protect
rinn.net

Schlankes Riegelformat. Lebendiger Look.

Lukano smart 

Schlanke horizontale Akzente liegen in der Architektur voll im Trend. Dieser Trend spiegelt sich in den superschlanken Riegelformaten von Lukano smart wieder. Die zwei Reihenbreiten mit 7 und 11 cm erzeugen einen parkettartigen Look und passen perfekt zu einem jungen und lebendigen Baustil. Lukano smart gibt es in drei hochwertigen rinnit Farben mit und ohne Farbspiel.





Lukano smart Pflaster rinnit Ligura-Grau
 (>>> Seite 18)

Kombiniert mit **Signo Stufenplatten**
 rinnit Platin schwarz 120 x 120 x 15 cm;
 eingefasst mit **Bänderungssteinen** in
 color Titan 14 x 14 x 8 cm





Klare Gestaltung. Zeitloses Design. **Hydropor Siliton RC 40**



Mit dem Reihenverband in einer Steingröße ist Hydropor Siliton RC 40 besonders beliebt für Einfahrten und Höfe. Als Ökopflaster ist es obendrein besonders umweltfreundlich, denn trotz der schmalen Fugen lässt es Regenwasser versickern. Das klassische Fugenbild schafft homogene Flächen, die sich gut in die Architektur einfügen. Wer Akzente setzen mag, kann dies mit einem weiteren Grauton in gleicher Größe tun.



Hydropor Siliton RC 40 Standard Anthrazit (» Seite 23)

Der PKW-Stellplatz ist gepflastert mit Hydropor Siliton RC 40.

rinnit Platten in 80 x 40 cm führen zum Eingangsbereich, der mit **Padio® Pflaster** gestaltet ist – beides in rinnit Platin mittel





Eine nachhaltige Alternative zu Natursteinpflaster: Passee

Passee bietet für jeden Stil und Geschmack die passende Variante. Sie haben die Wahl zwischen zwei Ausführungen: mit rustikaler Kante für vollendete Natursteinoptik oder mit gerader Kante für eine moderne Variante mit viel Gestaltungsfreiheit bei den Farben. Die klassische Art der Verlegung im Stil des Passee Pflasters erfolgt im 45° Winkel zu den Rändern.



Mit rustikaler Kante:
Passee Pflaster rinnit Ligura-Grau rustica
und Sonora-Beige rustica (>>> Seite 20)

Info: Passee ist ökonomisch-, sozial- und ökologisch nachhaltig. Im Gegensatz zu den meisten Natursteinpflastern wird Passee wie alle unsere Produkte CO₂-neutral in Deutschland produziert. Emissionen für lange Transportwege werden vermieden. Schnell und einfach verlegt spart es zudem Zeit und Kosten.



neu: Mit gerader Kante:
**Passee Pflaster rinnit neo³ organic 01,
 02 und 03** (>>> Seite 20)

Mit den geradlinigen Kanten ist Passee neo³ die moderne Interpretation eines klassischen Pflastersystems. Das Besondere: Drei Farbnuancen mit je vier Farben verschaffen Ihnen unzählige Kombinationsmöglichkeiten. Sechs Steingrößen mit 18 Ausformungen, die unterschiedlichen Fugenbreiten und der Mix aus mehreren Farben sorgen für eine lebendige Flächenwirkung.

neu: Passend dazu unsere **Catania Mauer** in rustica Sand-Beige.



neu





Lukano rinnit Sonora-Beige

www.blauer-engel.de/uz216

Lukano



Diese Farbe auch als Ökopflaster erhältlich >>> Siehe Seite 22



Abb.: color Jura-Beige fein



Eigenschaften

- Kompakte Rechteckformate, leicht zu kombinieren mit vielen Baustilen von klassisch über modern bis Landhausstil
- Gemischter Reihenverband mit geradliniger und abwechslungsreicher Flächenwirkung
- Gerades Kantenprofil mit Microfase
- Als clearstone mit Glimmer-Anteilen für brillante Lichtreflexe
- color fein Oberfläche mit Farbschutz Color Protect
- Lagenweise gemischt geliefert

Gestaltungsbeispiele Seite 4, 6

Nutzung  

Hinweise zum Farbschutz >>> rinn.net 



Lukano rinnit Sonora-Beige

Oberflächen

Maße

Farben

color fein



Gemischt geliefert:**

- 20 x 15 x 8 cm 22 x 19 x 8 cm
- 27 x 15 x 8 cm 27 x 19 x 8 cm
- 33 x 15 x 8 cm 31 x 19 x 8 cm



Kombinierbar mit Produkten aus der



rinnit



Gemischt geliefert:**

- 20 x 15 x 8 cm 22 x 19 x 8 cm
- 27 x 15 x 8 cm 27 x 19 x 8 cm
- 33 x 15 x 8 cm 31 x 19 x 8 cm



Kombinierbar mit Produkten aus der

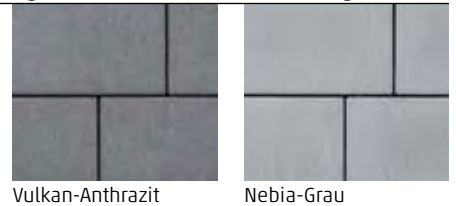


clearstone



Gemischt geliefert:**

- 20 x 15 x 8 cm 22 x 19 x 8 cm
- 27 x 15 x 8 cm 27 x 19 x 8 cm
- 33 x 15 x 8 cm 31 x 19 x 8 cm



Tipps zum Verlegen: rinn.net/pflaster

* Mit Farbspiel ** Einzelformate nicht lieferbar



Lukano smart rinnit Ligura-Grau

www.blauer-engel.de/uz216

Lukano smart



Abb.: rinnit Ligura-Grau

35 x 11 cm

45 x 11 cm



20 x 7 cm

27 x 7 cm

33 x 7 cm

Eigenschaften

- Pflaster mit superschlanken Riegeln, perfekt für einen jungen und lebendigen Baustil
- Gemischter Reihenverband mit schmalen Reihen im Schiffsboden-Look
- Gerades Kantenprofil mit Microfase
- Stahlsandgestrahlte rinnit Oberfläche
- Lagenweise gemischt geliefert

Gestaltungsbeispiel Seite 8

Nutzung



Lukano smart rinnit Sonora-Beige

Oberflächen

Maße

Farben

rinnit



Gemischt geliefert:**

20 x 7 x 8 cm

27 x 7 x 8 cm

33 x 7 x 8 cm

35 x 11 x 8 cm

45 x 11 x 8 cm



Platin schwarz

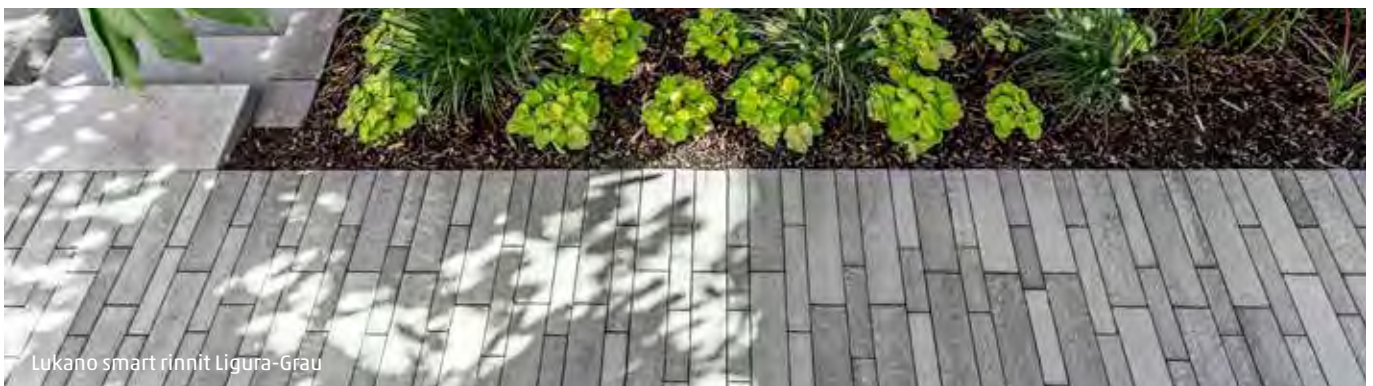
Kombinierbar mit
Produkten aus der



Ligura-Grau*



Sonora-Beige*



Lukano smart rinnit Ligura-Grau

* Mit Farbspiel ** Einzelformate nicht lieferbar



Passee rinnit Ligura - Grau rustica

www.blauer-engel.de/uz216

Passee

Auch als Ökobelag mit
entsprechendem Fugen
material einsetzbar.



rinnit Sonora-Beige rustica mit rustikaler Kante

18 x 18 cm 18 x 13,5 cm 13,5 x 13,5 cm



18 x 9 cm 13,5 x 9 cm 9 x 9 cm

Eigenschaften

- Innovatives Pflastersystem in zwei Ausprägungen, hervorragend für Häuser im klassischen Stil oder Landhausstil
- neo³ Variante für eigene Farbkombinationen
- Rustikale Variante mit vollendeter Natursteinoptik
- Verlegung im Passee Verband 45° zur Grundlinie
- Mit Cluster-Vorlage einfach und schnell zu verlegen
- rinnit rustica Oberfläche mit unregelmäßigem Kantenprofil, bossierten Steinkanten und natürlichem Farbspiel
- rinnit neo³ mit geradliniger Kante und Microfase
- Viele passende Produkte wie Mauern, Stufen und Palisaden erhältlich
- Lagenweise gemischt geliefert

Gestaltungsbeispiele Seite 12, 14

rinnit organic 03 mit gerader Kante

18 x 18 cm 18 x 13,5 cm 13,5 x 13,5 cm



18 x 9 cm 13,5 x 9 cm 9 x 9 cm

Hinweise zum Oberflächenschutz >>> rinn.net





Passee rinnit neo³ organic RI-01, -02 und -03

Oberflächen

Maße

Farben

rinnit



Gemischt geliefert:**
 18 x 18 x 8 cm
 18 x 13,5 x 8 cm
 18 x 9 x 8 cm
 13,5 x 13,5 x 8 cm
 13,5 x 9 x 8 cm
 9 x 9 x 8 cm

mit rustikaler Kante

Kombinierbar mit
Produkten aus der



Panthera-Anthrazit
rustica*



Ligura-Grau rustica*



Sonora-Beige rustica*



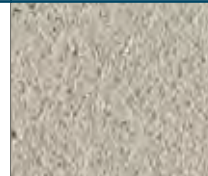
Gemischt geliefert:**
 18 x 18 x 8 cm
 18 x 13,5 x 8 cm
 18 x 9 x 8 cm
 13,5 x 13,5 x 8 cm
 13,5 x 9 x 8 cm
 9 x 9 x 8 cm

mit gerader Kante

Grundschutz



natural



natural RI-01



natural RI-02



natural RI-03



natural RI-04

elegant



elegant RI-01



elegant RI-02

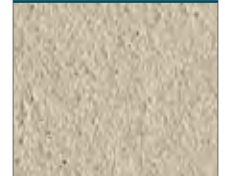


elegant RI-03



elegant RI-04

organic



organic RI-01



organic RI-02



organic RI-03



organic RI-04

* Mit Farbspiel ** Einzelformate nicht lieferbar



Hydropor Lukano rinnit Ligura-Grau

www.blauer-engel.de/uz216

Hydropor Lukano

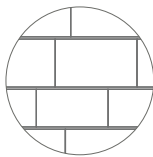


Abb.: color Grafit fein

31 x 19 cm 27 x 19 cm 22 x 19 cm



33 x 15 cm 27 x 15 cm 20 x 15 cm



Eigenschaften

- Kompakte Rechteckformate, leicht zu kombinieren mit Baustilen von klassisch über modern bis Landhausstil
- Gemischter Reihenverband mit geradliniger und abwechslungsreicher Flächenwirkung
- Gerades Kantenprofil mit Microfase
- color fein mit Farbschutz Color Protect
- Einfache Verlegung durch spezielle Abstandhalter
- Lagenweise gemischt geliefert
- Entwässerung über 9 mm breite Längsfuge, Fugenbreite Kopfseite ca. 3 mm; Fugenteil ca. 7%
- Wasserdurchlässigkeit 7.200 l/s x ha
- Bedarf Fugenmaterial ca. 9 kg/m² Basaltspitt 2/5

Kombinierbar mit Lukano Pflaster >>> Seite 16

Nutzung

Hinweise zum Farbschutz >>> rinn.net

Oberflächen

Maße

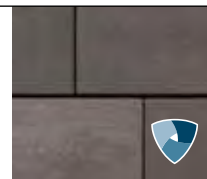
Farben

color fein



Gemischt geliefert:**

20 x 15 x 8 cm	22 x 19 x 8 cm
27 x 15 x 8 cm	27 x 19 x 8 cm
33 x 15 x 8 cm	31 x 19 x 8 cm



Grafit fein*



Jura-Beige fein*

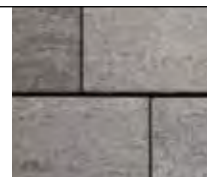
rinnit



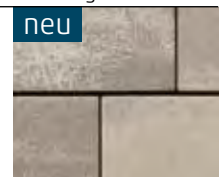
Gemischt geliefert:**

20 x 15 x 8 cm	22 x 19 x 8 cm
27 x 15 x 8 cm	27 x 19 x 8 cm
33 x 15 x 8 cm	31 x 19 x 8 cm

Kombinierbar mit Produkten aus der



Ligura-Grau*



Sonora-Beige*



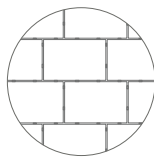
Hydropor Siliton RC 40 Standard Anthrazit

www.blauer-engel.de/uz216

Hydropor Siliton RC 40



Abb.: Standard Grau



Eigenschaften

- Für Wege, Parkplätze, Höfe
- Verlegung im Drittel- oder Halbverband
- Mit Microfase
- Gleichmäßiges Fugenbild
- Entwässerung über 5 mm breite Längs- und Stoßfuge
- Fugenanteil: ca. 4,5%
- Wasserdurchlässigkeit: 5.992 l/s x ha
- Bedarf Fugenmaterial: ca. 6 kg/m² Basaltsplitt 2/5

Kombinierbar mit Siliton Pflaster

Gestaltungsbeispiel Seite 10

Nutzung  

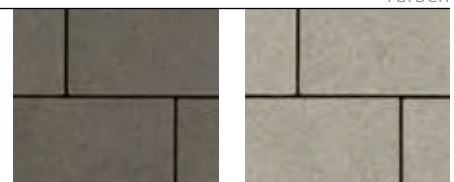
Oberflächen

Maße

Farben

Standard

24 x 16 x 8 cm



Anthrazit

Grau



Den Anfang macht ein guter Stein.

Rinn Beton- und Naturstein

Rodheimer Straße 83
35452 Heuchelheim a.d. Lahn
Telefon: 0800 7466800 (kostenlos)
Fax: 0641 6009-111

Bürgeler Straße 5
07646 Stadtroda
Telefon: 036428 448-0
Fax: 036428 448-19

www.rinn.net

info@rinn.net

Sie finden uns auch hier:   

Teflon™ ist eine eingetragene Marke von The Chemours Company FC, LLC. und wird unter Lizenz von Rinn Beton- und Naturstein GmbH & Co. KG verwendet. Anchor Wall Systems®, das Anchor-Logo, das 'A'-Anker-Logo, Windsor®, Bayfield® und Vertica® sind Markenzeichen der Anchor Wall Systems, Inc. Die Produkte werden in Deutschland von Rinn Beton- und Naturstein GmbH & Co. KG in Lizenz gefertigt und vertrieben.

Rinn-Prospekt 08/21 - Maß-, Material- und Formänderungen, die dem Fortschritt dienen, sind vorbehalten. So auch bei Verlegeempfehlungen. Farbabweichungen können produktionsbedingt vorkommen und geben dem Belag einen natürlichen Charakter. Bei Nachbestellungen können wir für Farbgleichheit nicht garantieren. Bei Druckfehlern keine Haftung.



Ihr Fachhändler